



## ENVIRONNEMENT, PRATIQUE, TRAVAUX

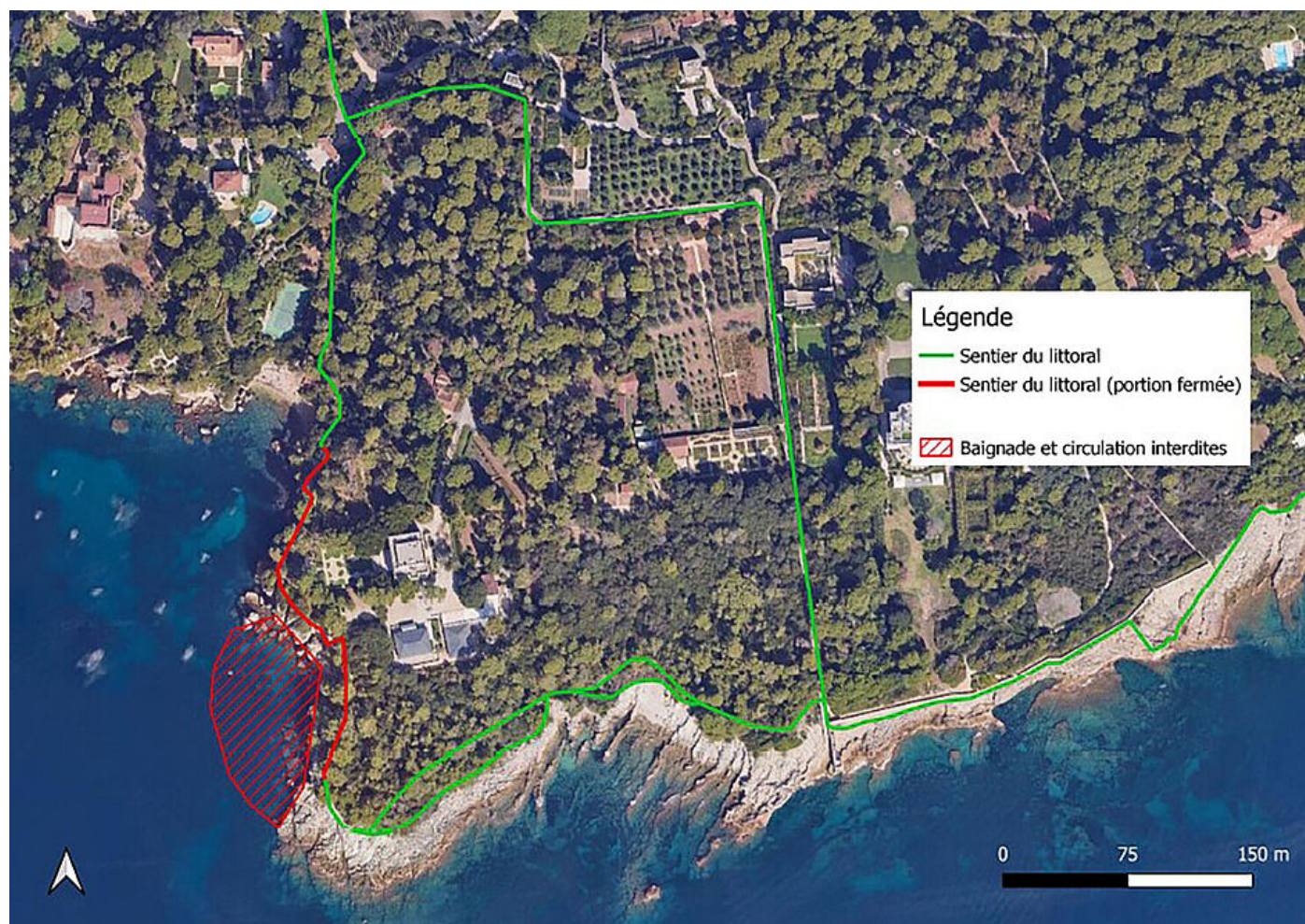
### SÉCURISATION D'UNE PARTIE DU SENTIER DU LITTORAL

Une portion de 50m à l'ouest du sentier du littoral est fermée jusqu'au 30 septembre 2026

Publié le 26 février 2026

En raison de travaux de sécurisation de falaises rocheuses qui se poursuivent, une portion d'environ 50m à l'ouest du sentier du littoral reste fermée au public jusqu'au 30 septembre 2026.

Cette portion se situe sous la villa Eilenroc, entre la plage de la Croupatassière et le chemin des Douaniers. La baignade et la circulation des engins de plage sont également interdites dans une bande littorale de 50m dans l'anse de l'Argent Faux, sous la villa Eilenroc.



Carte représentant les délimitations des zones interdites en raison d'un risque de chute de pierres sur le sentier du littoral.

Le reste du sentier demeure accessible par la Garoupe, le chemin des Douaniers ainsi qu'entre la villa Eilenroc et la plage de la Croupatassière, comme indiqué dans la carte ci-dessus.

Consciente de la gêne occasionnée, la Ville vous remercie de votre compréhension.

<https://www.antibes-juanlespins.com/information/actualites/securisation-dune-partie-du-sentier-du-littoral>



**HÔTEL DE VILLE  
D'ANTIBES - JUAN-LES-PINS**

24 Cours Masséna,  
06600 Antibes